

PIANO TERRENO



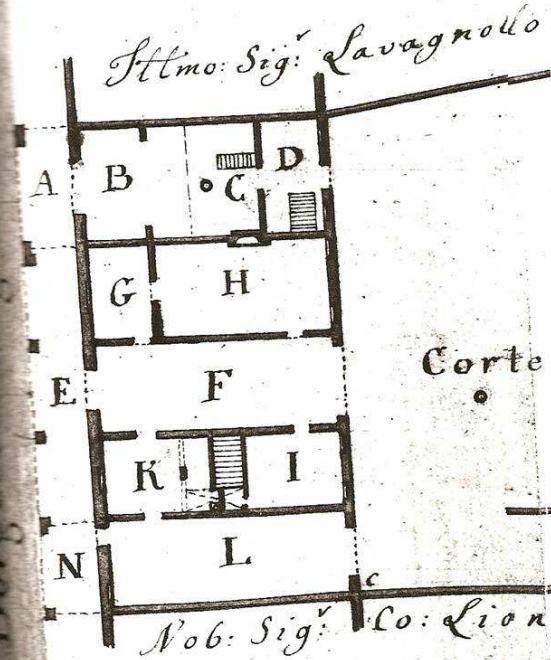
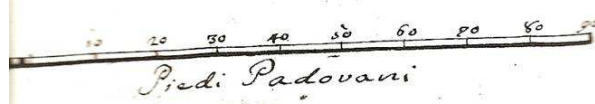
Casa N. H. Correr
 con Orto e Corte
 affittata al Sig. Nasolino

Pozzo
 prodigioso

Corte appartenente alla Scuderia

No. 6. Sig. Conte Massimo

il Marzo 1799 Fu stabilita la divisione della
 eredita colla linea rossa, dall'angolo della
 casa a mezzo il Pozzo, e dal Pozzo alla mezzaria
 verso lungo la strada, piedi 19 per parte.



N. H. Correr
 Colleggio
 Campion
 Sig. Dot.
 Moggia

Port. Gaetano Carboni Cap. Ingh.
 Pietro Ant. Letter. Cap. del' Ingh.